



Your Touchstone Energy® Cooperative 

# GUIA DE PROGRAMA Y SERVICIOS

# Tabla de contenido

## Bienvenido

Información de contacto	3
Mensaje del CEO	4
Descripción General Cooperativa	5
Territorio de Servicio	6
Junta Directiva	6
Beneficios Para los Miembros	7
Créditos Capitales	

## Servicios Contables

Cuenta Eléctrica	8
Creación de Cuenta	
Factura No Domestica	
Presupuesto de Factura	
Póliza de Depósitos	
Opciones de Pago	9
Su factura	10
¿Cómo se Calcula su Factura?	
Su Factura de Electricidad en Detalle	
Medical Necessity	
Regla del Tiempo de Frío	12
Promedio de Plan de Pago	13
Encuesta de Satisfacción	13
Sus Servicios Eléctricos	14
Qué hacer si se apagan las luces	
Restablecimiento de Energia	15
Manejo de Uso de Energía	16
MyMeter	
SmartHub	
Eficiencia Energética	
Reembolso	18
Estafas	19
Protección contra Sobretensiones	20
Juega Seguro Alrededor de la Electricidad	21
Programa Co-op Conexiones	22
Kansas Country Living Suscripción	23

## Comunidad

Eventos de Comunidad	24
Guia para la Comunidad	26

# Bienvenido a Victory Electric Cooperativa Assn., Inc.

Gracias por permitirnos ofrecer el servicio eléctrico. Esperamos poder servirle a usted y, para su conveniencia, hemos creado este programa de servicios de guía para ofrecerle una visión general de la cooperativa y sus servicios.

## Ubicación

3230 N. 14th Ave.  
Dodge City, KS 67801

## Dirección de Envío

P.O. Box 1335  
Dodge City, KS 67801

## Teléfono | Fax

620.227.2139 | 800.279.7915 | 620.227.8819(f)

## Horas de Operación

Lunes-Viernes  
8:00 a.m. – 5 p.m., excluyendo días festivos

Días Festivos incluyen:

<i>Víspera de Año Nuevo</i>	<i>Día Laboral</i>
<i>Día de Año Nuevo</i>	<i>Celebración de Acción de Gracias</i>
<i>Día Conmemorativo</i>	<i>Navidad</i>
<i>Cuatro de Julio</i>	

## Asociaciones

Kansas Electric Cooperatives (KEC)  
*kec.org*  
National Rural Electric Cooperative Association  
*nreca.coop*  
Touchstone Energy  
*touchstoneenergy.com*

## Únete a Victory Electric en Línea

Victory Electric's pagina de Facebook, Twitter pagina web son un recurso para noticias, consejos para la eficiencia energética y actualizaciones de cortos. Te invitamos a interactuar con nosotros!

[facebook.com/VictoryElectric](https://facebook.com/VictoryElectric)  
[twitter.com/TheVictoryElec](https://twitter.com/TheVictoryElec)  
[victoryelectric.net](http://victoryelectric.net)



La misión de la Victory Electric es proporcionar un servicio confiable con el balón a un precio competitivo, proporcionan oportunidades de desarrollo económico y servicios para nuestros miembros, y garantizar la estabilidad financiera de la cooperativa a través del uso de las prácticas prudentes comerciales y lo último en tecnología.



# Mensaje del Director General

Estimado miembro de Victory Electric, Bienvenido a la cooperativa! Aquí en Victory Electric, trabajamos duro para ofrecer electricidad segura, asequible y confiable a nuestros 13,000 miembros todos los días. Como cooperativa, nos esforzamos por hacer más, para encontrar formas de proporcionar valor a usted y las comunidades que servimos.

Entonces, ¿qué quiere decir exactamente valor real? Bueno, en cierto modo, es básico, como la conexión con una persona real, local cuando se llama a nuestra oficina, en lugar de sólo una grabación.

Se puede encontrar una copia de la revista de Kansas Country Living en su buzón de correo todos los meses.

Más importante, que Victory Electric quiere que nuestros miembros para conocer el valor del precio de la electricidad con otro bien de consumo. La demanda popular y de la escasez impulsa el costo de las necesidades diarias más altas. Algunos cambios de etiquetas de precio -como el costo para llenar de gasolina su tanque de carro - son evidentes para cualquier persona que conduce en el camino. Otros aumentos en el supermercado son más sutiles pero aún impactan el balance final de la familia. Comparar el aumento del precio medio de unos pocos gastos del hogar para el aumento del costo de la electricidad se acumula.

El costo de un galón de gasolina sin plomo se disparó un 11,1 por ciento en promedio cada año entre 2002 y 2012, según la Oficina de EE.UU. de Estadísticas Laborales. Los huevos no van fáciles el costo de una docena de huevos aumentó un 7.8 por ciento. Panaderos observaron el precio de la harina subió del 5.7 por ciento, y las manzanas se sentían con la contracción del salto del 4.8 por ciento-cada año.

El costo de la electricidad subió a un paso más lento del 3.2 por ciento al año, en promedio. La Información sobre la Energía Administración EE.UU. ( EIA ) informa de los propietarios de viviendas en todo el país pagan un promedio de 11.7 centavos de dólar por kWh. En Kansas, las cooperativas eléctricas mantienen el costo aún más asequible - el precio medio de la energía es 11.48 centavos de dólar y Victory es aún mejor en 10.13 centavos.

**Luchando para mantener sus tarifas de electricidad asequible**

Por desgracia, manteniendo el costo de electricidad asequible para nuestros miembros no llega fácilmente a la Victory Electric y otras cooperativas en todo el estado y la nación. Las industrias eléctricas se enfrentan a nuevos retos cada día con el aumento de las regulaciones y otras presiones externas que no pueden ser controladas.

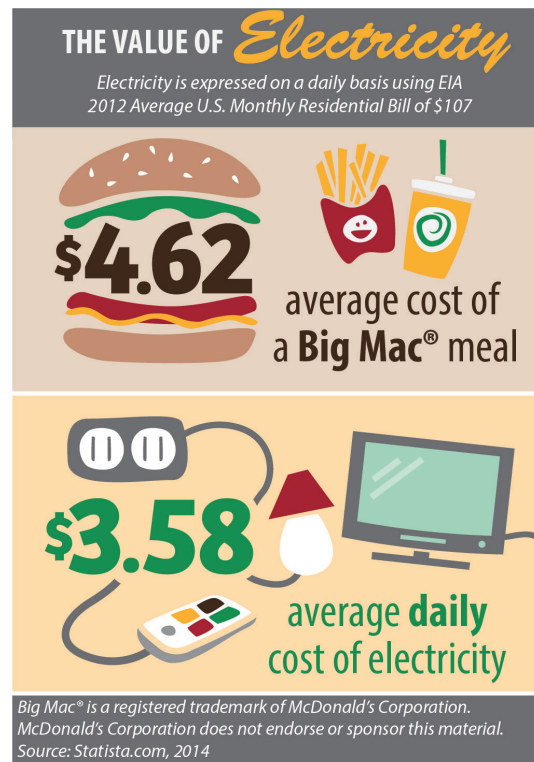
Cuando las empresas se ven obligadas a cumplir con la normativa medioambiental estricto, el costo de cumplimiento se construye en el precio de los bienes y servicios, incluida la electricidad, mejorando así las tasas. Ejemplos de los desafíos ambientales actuales incluyen las regulaciones de La Agencia Protección Ambiental ( EPA ), que ha establecido normas estrictos para las emisiones de gases de efecto invernadero bajo la Ley de Aire Limpio propuestos. La lista de Pesca y Aves de EE.UU. Servicio listado del Urogallo Menor como especies amenazadas es otro obstáculo regulatorio que podrían afectar las tasas de nuestros miembros.

Sabemos que vamos a seguir enfrentado muchas influencias fuera de nuestro control. Sin embargo, Victory Electric seguirá hablando a cabo con respecto a las regulaciones irrazonables que afectan a la industria eléctrica y seguirá poniendo en práctica estrategias que son en el mejor interés de la cooperativa y aquellos a quienes servimos.

## Un servicio de calidad para nuestros miembros

Para equilibrar los costos debido a la presión creciente de tasa externas, nuestro consejo de administración y los empleados se han centrado en la racionalización de las finanzas y procesos internos apretando el presupuesto, reduciendo ineficiencias, y tomando ventaja de la tecnología para aumentar la productividad.

Racionalización y aumento de eficiencia no significa reducción de calidad del servicio. Un servicio de calidad comienza con la infraestructura que lleva electricidad a los hogares, granjas y negocios que son vitales para el éxito de las comunidades. Victory Electric se ha comprometido a mejorar la infraestructura de mantener la seguridad y fiabilidad.



# Visión general de la Cooperativa



En 1935, presidente Franklin D. Roosevelt firmó la Ley de Electrificación Rural para proporcionar préstamos federales para la instalación de sistemas de distribución eléctrica para servir a las zonas rurales a través de América.

Victory Electric fue fundada en 1 de junio de 1945 y las líneas las primeras líneas fueron energizadas en Agosto del 1947. Nuestra cooperativa viene del reconocimiento de la victoria de las fuerzas aliadas de los Estados Unidos al final de la Segunda Guerra Mundial.

En los primeros días, la cooperativa cubría nueve partes del país con poco más de 3000 millas de la línea de transmisión y distribución.

Hoy en día, Victory Electric tiene su sede en la ciudad de Dodge City, en el condado de Ford. Tenemos 72 empleados y proporciona servicios a 19.607 medidores con 2,801.59 millas de la línea de transmisión y distribución en el suroeste de Kansas.

Victory Electric compra energía eléctrica a tres cooperativas de generación y transmisión (G & T's): Sunflower Electric Corporation Energía y Mid-Kansas Electric Company, LLC, ambos basados en Hays, Kansas y Electric Power Cooperative de Topeka.

Nuestra energía proviene de una variedad de recursos incluyendo la eólica, carbón, gas natural, energía hidroeléctrica, nuclear, y las unidades diésel en horas pico. Estamos comprometidos con el desarrollo de las capacidades de generación de una manera ambientalmente responsable, al tiempo que garantiza un suministro de energía confiable a un costo razonable.

## ¿Qué es una cooperativa eléctrica?

Las Cooperativas Eléctricas son privadas, sin fines de lucro, las empresas que se rigen por sus miembros.

Victory Electric se compromete a proporcionar servicio seguro y confiable a un precio competitivo; para proporcionar oportunidades de desarrollo económico, y para garantizar la estabilidad financiera de la cooperativa a través del uso de las prácticas comerciales prudente y la última tecnología.

Como una cooperativa eléctrica, Victoria Electric también se adhieren a los siete principios cooperativos:

- 1. Adhesión voluntaria y membresía abierta.** Las cooperativas son organizaciones voluntarias, abiertas a todos los personales dispuestas a utilizar sus servicios.
- 2. Control Democrático de los Miembros.** Cooperativas son organizadores democráticos controlado por sus miembros, quienes participan activamente en el establecimiento de políticas y la toma de decisiones.
- 3. Participación Económica de Miembros.** Los miembros contribuyen de manera equitativa y controlan de manera democrática el capital de la su cooperativa.
- 4. La autonomía y la independentista.** Cooperativa son organizaciones autónomas de autoayuda, gestionadas por sus socios.
- 5. Educación, Capacitación e Información.** Las cooperativas brindan educación y entrenamiento a sus miembros, representantes electos, gerentes y empleados para que puedan contribuir de forma eficaz al desarrollo de sus cooperativas.
- 6. Cooperation Among Cooperatives.** Cooperación entre cooperativas Las cooperativas sirven a sus miembros más eficazmente y fortalecen el movimiento cooperativo trabajando conjuntamente.
- 7. Interés por la Comunidad.** Mientras que se centra en las necesidades del miembro, cooperativas trabajan para conseguir el desarrollo sostenible de sus comunidades.

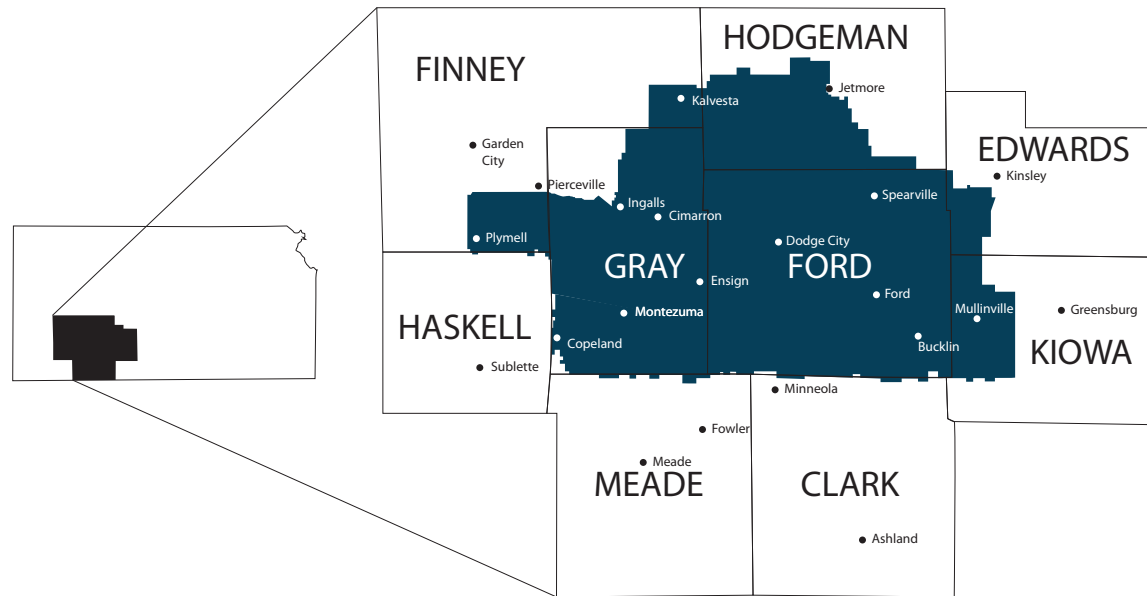
## ¿Qué es Touchstone Energy?

La marca Touchstone Energy representa una alianza nacional de más de 750 cooperativas eléctricas, propiedad de los consumidores locales en 46 estados. Touchstone Energy proporciona una cara unificada para las pequeñas empresas que poseen los servicios rurales de América 2.5 millones de millas de la línea de alimentación.

Como Touchstone Energy Cooperative, como miembros de Victory Electric tienen acceso a los servicios que normalmente requieren los recursos de una empresa nacional. Para obtener más información, visite [touchstoneenergy.com](http://touchstoneenergy.com)

## Donde Servimos

La mayor parte del área de servicio está dentro de los tres condados de Ford, Gray y Hodgeman. Otros condados servidos son parcialmente Clark, Edwards, Finney Haskell, Kiowa y Meade. Servimos a los miembros en todas las zonas rurales y las ciudades con la excepción de Montezuma y Cimarrón, que son los municipios que servimos al por mayor.



## Junta Directiva Victory Electric

Los negocios y asuntos de la cooperativa son dirigidos por el consejo de administración, que ejerce el poder de la cooperativa. El territorio cooperativo se divide en distritos, todos los cuales están representados por un administrador. Síndicos son elegidos en la reunión anual por períodos de tres años de mandato.



<b>John Leis</b> Presidente 11 años. de servicio	<b>Pat Morse</b> Vicepresidente 9 años. de servicio	<b>Daryl Tieben</b> Secretario / Tesorero 7 años. de servicio	<b>Richard Lightner</b> Fideicomisario 34 años. de servicio	<b>Kenny Wehkamp</b> Fideicomisario 19 años. de servicio	<b>Jim Imel</b> Fideicomisario 29 años. de servicio
--	---	---	---	--	---



<b>Ken Schulte</b> Fideicomisario 9 años. de servicio	<b>Cedric Drewes</b> Fideicomisario 7 años. de servicio	<b>Randy Quint</b> Fideicomisario 5 años. de servicio	<b>Gary Gillespie</b> Fideicomisario 4 años. de servicio	<b>Terri Larson</b> Fideicomisario 4 años. de servicio	<b>Jim Ochs</b> Fideicomisario 3 años. de servicio
---	---	---	--	--	--

## Beneficios para los Miembros | ¿Qué significa ser un miembro?



Como miembro de la Victory Electric, usted es un propietario, también. Miembros-propietarios pueden afectar directamente el funcionamiento de la cooperativa en un solo miembro, basada en un voto por voto para elegir a los fideicomisarios y votando en los cambios a los estatutos en la reunión anual.

Cada miembro -propietario de Victory Electric también es elegible para recibir créditos capital son los márgenes (ganancias) que tiene cada año. Las márgenes de su cooperativa es cualquier dinero que queda después de todos los gastos operativos se han pagado.

### Reunión Anual de Miembros

De acuerdo con los estatutos de la Victory Electric, cada año la cooperativa mantiene una reunión de los miembros en Abril. En la reunión anual, los miembros de Victory Electric reciben informes sobre las actividades de la cooperativa y los resultados de la junta anual de elecciones fiduciarios se anuncian.

Reunión anual es el día reservado para que usted pueda conocer directores y empleados de la cooperativa. Como miembro -propietario de Victory

Electric, cada persona que recibe el servicio debe tomar parte activa en el negocio al asistir a la reunión anual. Esta es tu oportunidad de tener una voz en el negocio.

Reunión anual 2017 se llevará a cabo el a el Western State Bank Expo Center in Dodge City.

### Créditos de Capital

A diferencia de inversores dueños de utilidades eléctricas, Victory Electric existe para hacer que sus necesidades siempre se cumplan como. As a miembro - propietario, que tiene una participación en las ganancias de su cooperativa eléctrica sin fines de lucro. Las tasas de Victory Electric se fijan para traer suficiente dinero para pagar los costos de operación, realizar pagos de cualquier préstamo, y proporcionar una reserva de emergencia. Los ingresos por encima del costo de hacer negocios se consideran los márgenes y se devuelven a nuestros miembros en forma de créditos capitales.

Estos márgenes representan un préstamo de capital por los miembros de la cooperativa. Este capital permite Victory Electric para financiar operaciones con la intención de que esta capital será devuelta una vez en los siguientes años.

## Frecuentes Preguntas Sobre Créditos de Capital

- **¿Cuál es la diferencia entre créditos de capital asignados y retirado?** Créditos de capital asignados aparecen como una entrada en los registros financieros permanentes de la asociación y reflejan su patrimonio o propiedad en Victory Electric. Cuando se retiran créditos de capital, se emite un cheque a usted y su equidad en la asociación se reduce.
- **¿Cómo se calculan los créditos de capital?** La cantidad de créditos de capital que gana en un año determinado se basa en los márgenes anuales. El consejo de administración asigna márgenes cada año.
- **¿Voy a recibir un cheque de crédito de capital cada año?** No necesariamente. El consejo de administración autoriza un retiro

antes de recibir un cheque. Al considerar un retiro, la junta analiza una jubilación, la junta analiza la salud financiera de la cooperativa y autorizará el retiro de la RUS estándar.

- **¿Qué ocurre con los créditos de capital cuando deje el área de servicios de Victory Electric?** Permanecen en los libros en su nombre hasta que sean retirados. Siempre se debe proporcionar una dirección actualizada y actual cada vez que se mueve a una nueva dirección.
- **¿Que tan seguido voy a recibir una notificación de la asignación?** Debe recibir una notificación de la asignación de cada año después de haber completado las finanzas de los de periodo.

## Su Cuenta de Electricidad

### Configuración de una cuenta

Para los nuevos miembros de Victory Electric, o los miembros existentes que se han mudado, la creación de una cuenta con Victory Electric es fácil. Un miembro tiene que visitar la oficina de Victory Electric en persona para abrir una cuenta:

1. Copia de su acuerdo o contrato de arriendo
2. Válida emitida por el estado ID
3. Número de seguro social para un chequeo de credito control suave
4. Dependiendo del crédito, usted tendrá que pagar un deposit. 1/4 del depósito es debido a la conexión.
5. Un contrato de servicio tiene que ser completado para una nueva construcción.

### Contadores de facturación no domésticos



Para medidores cargadores de valla, cargas pequeñas de riego y otras cargas eléctricas rurales pequeñas clasificado como servicios no domésticos. Victory Electric podrán capturar lecturas de metro via AMI cada Octubre y por correo anualmente para lo kilovatios-hora consumidos en el año anterior para Noviembre a Octubre.

Si usted tiene cualquier problema o pregunta llámenos al 620.227.2139.

### Presupuesto de Factura

Victory Electric también tiene presupuesto para los miembros que prefieren pagar la misma cantidad cada mes. Los pagos se fijan en su media mensual, lo que es fácil de presupuesto. Una historia precisa de 12 meses de su uso en su residencia actual es útil en la determinación de los pagos. Si usted está interesado, por favor llame a Victory Electric al 620.227.2139 o 1.800.279.7915 para ver si reúne los requisitos.

### Condiciones de Depósitos

Un deposito o aumento de depósito será requerido de uno o más de lo siguiente:

- ▶ Cuenta desconectado por falta de pago de dos o más veces en el último período de 12 meses.
- ▶ Licitado el pago de dos o más fondos insuficiente dentro de los 12 meses más recientes
- ▶ Deje de pagar en la factura indiscutible antes de la fecha de vencimiento de la factura por tres períodos consecutivos de facturación.

# Opciones de Pagos de Factura

Victory Electric tiene seis opciones de pago convenientes para nuestros miembros. Todos los miembros reciben una factura mensual estándar para su uso eléctrico. Facturas son pagaderas al recibir. Nos damos cuenta que algunos método de pago no se ajusta a cada necesidad de los miembros de Victory Electric haci que tenemos varias opciones de pago disponibles para su conveniencia.

#### 1. Correo



Factura mensual de Victory Electric viene por correo en un sobre de devolución que puede insertar su cheque y enviar por correo a **PO Box 1335, Dodge City, KS 67801.**

\*\* Tenga en cuenta que todo el correo va a Wichita a ordenarse incluye el correo Dodge City), así que por favor, permita tiempo adicional si utiliza el servicio postal. Pago debe ser recibido en nuestra oficina en o en fecha anterior a la deuda. NO utilizamos la fecha electrónica del servicio postal para la fecha de pago.

#### 2. Ubicación de oficina



Usted puede pagar por cheque, efectivo o tarjeta de crédito en nuestra oficina **3230 N. 14 Ave Dodge City.**

El quiosco de pago se encuentra en el vestíbulo para los miembros que deciden pagar con tarjeta de crédito/débito o cheque. No hay necesidad de hablar con un representante al cliente a menos que necesite ayuda.

*El lobby está abierto de 8:00 a 5:00 de Lunes a Viernes, (excepto días festivos.)*

#### 3. Lugar de recogida



Tenemos tres convenientes buzones. Los primeros lugares de recogida dos están en la sede de Victory Electric. El primer lugar de recogida está localizado en el estacionamiento del lado sur del estacionamiento el segundo está en el centro del lado norte del estacionamiento de empleados. Los pagos dejados después de las 7:30 de la mañana de Lunes a Viernes se publicará el siguiente día hábil. Por favor, pagar en el interior para evitar desconexión por arreglo de pago. Tenemos un tercer lugar de recogida en el **céntrico edificio de la ciudad de Dodge en 806 N 2nd Ave.** Los pagos dejados después de las 8:30 de la mañana de Lunes a Viernes se publicará el siguiente día hábil. Por favor, pagar en 3230 Norte 14 para evitar desconexión por arreglo de pago.

#### 4. Teléfono



#### Servicio Gratis | Sin Cargos

Miembros pueden llamar **866-999-8494** y pagar por teléfono con una tarjeta de débito / crédito o cheque También esté preparado para crear un número PIN de 4 dígitos.

Victory, no puede tener su / tarjeta de débito de crédito o cheque información por teléfono a través de nuestro número de teléfono local: todos ustedes deben **866.999.8494** para pagar a través del teléfono.

#### 5. Factura en línea



#### Servicio Gratis | Sin Cargos

A pago haga clic en el botón de pago de facturas en línea en la parte superior de la página para pagar su cuenta en línea o link **victoryelectric.smarthub.coop/Login.html.**

Miembros también pueden descargar la aplicación "SmartHub" de apple o mercados de Android en cualquier dispositivo móvil

#### 6. Pago Automatico / Giro Bancario



Con estas dos opciones, los miembros seguirá recibiendo una factura mensual. Los miembros pueden inscribirse en cualquiera de estas opciones en nuestro sistema de pago en línea.

Pago directo de su cuenta bancaria -la factura mensual de electricidad se transfiere automáticamente a Victory Electric directamente desde su cuenta bancaria en la fecha de vencimiento de la factura. Este es automático cada mes y no requiere ninguna acción del miembro.

# Su Factura de Electricidad



## ¿Cómo se Calcula su Factura?

Victory Electric sólo se le cobra por la electricidad que consume. Facturas se calculan sobre una base mensual y la carga exacta en su factura están determinadas por el tipo de servicio que recibe. Gastos comunes incluyen:

- ▶ **A) Tarifa de Luz-** El cargo cubre los gastos asociados a tener servicio de energía eléctrica disponible en la cuenta, independientemente de la cantidad de electricidad que ha usado. También incluye el costo, que puede calcular la tasa, por la energía que utiliza.
- ▶ **B) Carga de energía y ajustes-** Una cuota variable o de crédito se puede utilizar cuando los costos de energía, ya sea exceden o caen por debajo, el importe presupuestado en las tarifas de Victory Electric.
- ▶ Cobro al Cliente -Este cargo cubre los costos fijos asociados con la obtención de electricidad a su casa. Estos cobros fijos incluyen postes, alambres transformadores y subestaciones.
- ▶ **C) Los Cargos por Demanda -** This charge covers fixed costs associated with getting electricity to your home. These fixed costs include poles, wires, transformers and substations.
- ▶ **D) Demand Charges-** Utilizados en algunas tarifas, como las aplicaciones trifásicas y comerciales.
- ▶ **Servicios y Cargos impuestos-** Para los servicios adicionales, tales como luces de seguridad, así como las cuotas de franquicia, ciudad, condado y los impuestos estatales que resulten de aplicación.

## Su Factura de Electricidad en Detalle

Su estado de cuenta mensual ofrece una gran cantidad de información sobre su cuenta.

1. **KWH utilización historia-** Comparación de los meses anteriores de uso eléctrico.
2. **Mensaje especiales-** notificaciones de eventos especiales, cierres de oficina o de otras notas.
3. **Cargos mensuales-** Información previa de pagos y cálculo de la cantidad total debida.
4. **Mapa número-** verificación domicilio y medidor.
5. **Recibo de pago-** devuelva sta porción con su pago si paga por correo.\*  
\*otras opciones de pago aparecen en la página nueva.

Todos los precios listados en su factura mensual pueden consultarse en nuestra página web, victoryelectric.net.

## Necesidad Médica

Para algunos miembros de la cooperativa eléctrica, servicios es más que una conveniencia; es necesidad. Victory Electric se da cuenta de algunos hogares que están equipados con equipos médicos de soporte vital que requiera fuente confiable de energía. Nuestro compromiso con usted es proporcionar el servicio eléctrico de manera segura y con el menor número de interrupciones posibles para garantizar la alimentación continua 100 por ciento del tiempo. Cada año, eventos, algunos fuera de nuestro control, y la causa se producen cortos. Nuestro compromiso con usted es proporcionar el servicio eléctrico de manera segura y con el menor número de interrupciones posibles para garantizar la alimentación continua 100 por ciento del tiempo.

Si su salud o su bienestar depende de electricidad por favor, póngase en contacto con nosotros y haremos todo lo posible para volver a su casa la energía en el

momento oportuno.

Tenemos formas disponibles en nuestra oficina para que los médicos cumplan. Tras la recepción de la documentación, podemos hacer una nota de la necesidad médica en la cuenta. De esta manera, nuestros representantes estarán al tanto de la condición en el caso de un corte de luz o si la cuenta está prevista para la desconexión. Las presencias de dispositivos médicos no son exentas del servicio de terminación debido a la falta de pago de factura. Retrasos en los pagos anticipados deben abordarse a través de nuestra oficina:

- ▶ También ofrecemos estas sugerencias adicionales para su seguridad y le recomendamos que ponerlas en práctica.
- ▶ Obtener una fuente de reserva de potencia recomendada por el fabricante de cualquier sostener la vida o equipos para el cuidado critico que pueda tener en

su casa. Por ejemplo, la batería de apoyo o los generadores de reserva le puede proporcionar la energía eléctrica si el servicio de la cooperativa se interrumpe. Llamar a la oficina al 620.227.2139 o 1.8000.279.7915 si tiene alguna pregunta o necesita ayuda con esto.

- ▶ Hablar con familiares o amigos hoy y elaborar un plan mediante el cual el individuo que se basa en este equipo tendrá un lugar donde alojarse en caso de un corte de energía importante, o incluso por sólo unas pocas horas.

Notificar a la cooperativa de su situación no garantiza el servicio eléctrico ininterrumpido, no se garantiza la atención inmediata a servicio individual, ni garantiza la atención inmediata a su servicio individual si la experiencia área de un corte de energía. Nos hace alertar a la situación. Victory Electric para darle un mejor servicio.

0002406718



**Victory Electric Cooperative\MKEC**  
3230 N. 14th  
PO Box 1398  
Dodge City KS 67801

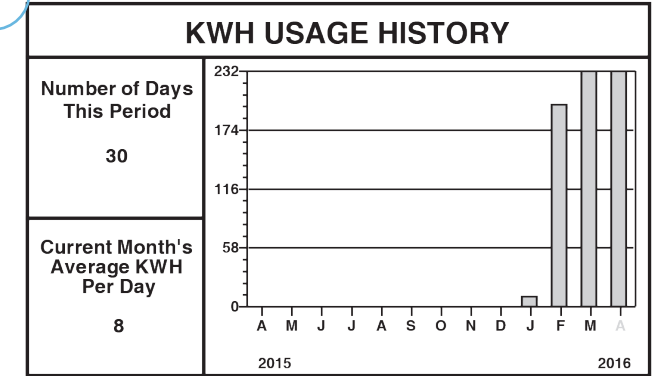
Office & 24-HOUR EMERGENCY numbers: 620-227-2139 or 800-279-7915  
OFFICE HOURS 8:00 A.M. - 5:00 P.M. MONDAY - FRIDAY

Member Name  
Service Address  
City, State, Zip

4 6054  
C-19 P-19



1



Comparisons	Days	kWh	Avg Hi Temp	Avg Lo Temp
Current Month	30	232	66.0	43.0
Last Month	31	232	63.0	34.0
One Year Ago	0	0	0.0	0.0

2

We will be closed May 30th for Memorial Day. If your bill is due the 28th or 29th of May, you will have until May 31st at 5:00 p.m., to pay to avoid a late notice. Thank you.

Bill Date: 05/10/2016 Account # 24 Page 1 of 2

CURRENT MONTH ENERGY CHARGE		AMOUNT	ACCOUNT SUMMARY		AMOUNT
Energy Charge	232 KWH @ 0.09494	22.03	Previous Balance		33.04
Energy Cost Adj	232 KWH @ 0.00132	0.31	Payment Received 04/19/2016		-33.04
Customer Charge		10.00	Total Current Month Energy Charge		34.86
Ford County Tax 1.65%		0.56			
Town Tax 1.0%		0.34			
Dodge City Franchise Fee 5.0%		1.62			
Total Monthly Energy Charge					34.86
Total Amount Due By 05/28/2016					34.86
Late Payment Charge After 05/28/2016					0.65
Total Amount Due After 05/28/2016					35.51

A  
B  
C  
D

3

Meter Number	Pres Read	Prev Read	Mult	KWH Used	Days	Amount	Cycle
V112...	45541	45309	1.0	232	30	34.86	3

Map Number	Pres Date	Prev Date	Bill Type	Rate Schedule	Rate Code	Voting Dist
1234 Main St.	05/01/2016	04/01/2016	Regular	URBAN RESIDENTIAL	KSK01	10

KWH Used One Year Ago	Amount Billed One Year Ago
0	0.00

4

Please detach and return bottom portion with payment.

Account Number	Meter Number	Service Address
24	V112	1234 Main St.

5

Member Name  
Service Address  
City, State, Zip

180480002406718000003486000003551051020161

Account Number: 2406718

<b>Total Amount Due</b>	<b>34.86</b>
<b>If Paying After 05/28/2016 Pay</b>	<b>35.51</b>
<b>Amount Paid</b>	

## Regla de Tiempo Frío

Miembros que son incapaces de pagar sus facturas de electricidad durante el período de frío pueden calificar para este programa, siempre la satisfacen cierta buena fe requisito cuando se trata de pagar. la regla de tiempo frío se aplica el 15 de Noviembre al 15 de Marzo.

- ▶ Los miembros de requisitos deben cumplir para calificar para el programa se resumen a continuación.
- ▶ Los miembros deben notificar a la cooperativa y su incapacidad para pagar su factura en su totalidad del estado.
- ▶ Los miembros deben aplicar a programas de asistencia financiera federal, estatal o local que pueden ser elegibles para recibir ayuda.
  - ▶ Estado de Kansas SRS, Cruz Roja, Salvation Army, Metodista Youthville (por lo general ayuda a las familias con niños, 1st Presbyteria Church, Medothodist Church, Catholic Church, Genesis Family Health, y Harvest America.
- ▶ Los miembros y la cooperativa llegarán a un acuerdo de pago de acuerdo mutuo. Tenga en cuenta que el fracaso de los anteriores requisitos, desviando ilegalmente servicio de utilidad, que recibe los servicios de un revenido, o el impago de un acuerdo de pago, se descalificará el miembro de recibir los beneficios bajo el dominio del tiempo frío.

En ningún caso la desconexión cooperativa un servicio si la temperatura se pronosticada por el Servicio Meteorológico Nacional local, baje debajo de 35 grados, dentro de las 24 horas siguientes al momento de la desconexión.

Victory Electric reserva el derecho de desconexión 8 a.m.-5 p.m. de Lunes a Viernes cuando la temperatura está en o por encima de 35 grados

El frío es asegurar la salud humana y seguridad no son razonables en peligro durante los meses de clima frío.

### Directrices de pago

Este acuerdo de pago regla de clima frío sólo está disponible vaivén 15 de noviembre de al 15 de marzo

y durante este tiempo los miembros son capaces de hacer un acuerdo de pago regla de clima frío.

Cada vez que un miembro llega a la oficina para establecer un acuerdo de pago regla de clima frío, se requerirá que el miembro debe pagar 1/6 de la cantidad total adeudada para la configuración inicial del acuerdo de pago regla de clima frío.

El acuerdo de pago regla de clima frío tiene un máximo de 11 meses, con el 1/6 de ser la primera cuota de pago, el resto del balance se divide en los meses disponibles. Esta instalación de pagos la disminución el de acuerdo como el progreso período de tiempo frío. La última cuota de pago será a más tardar en la fecha de vencimiento de la factura de octubre, si establecido en o antes del 15 de noviembre.

Cualquier saldo de atrasos que no se ha configurado en un acuerdo de pago o pagado en su integridad en o antes March15, será requerido el pasado debido saldo a pagar en su totalidad en el siguiente día hábil. En el caso de que la cuenta ha sido desconectada por falta de pago, se requerirá que todos los saldos vencidos para ser pagado en su totalidad junto con la tarifa de reconexión de haber restablecido la energía.

Cuotas acuerdo de pago son exigibles en la fecha de vencimiento de la factura actual de cada mes, y el pago de una factura de tarde, junto con la disposición de pago, constituirá un acuerdo de pago roto. En el caso de una disposición rota, la cuenta será entonces objeto de desconexión cuando la temperatura está prevista que sea de 35 grados o superior, con en 24 horas después.

Cheques escritos para establecer un acuerdo de pago regla de clima frío que reboten por fondos insuficientes será considerado un incumplimiento de disposición e pagar. Un miembro se requiere presente para comprobar y para evitar una posible desconexión del servicio.

Dos o más incumplimientos del pagos más rota iniciará un depósito o una modificativo de un depósito.

Por favor, tenga en cuenta que la Victory Electric tiene alguna pregunta, por favor llame a nuestra oficina al 620.227.2139 o 800.279.7915.

## Plan de Pago Promedio

El plan de pago promedio de atraso está disponible 16 de Marzo de instalación con el pago final requerido por la fecha de vencimiento actual proyecto de ley Octubre.

Retraso en el Pago de período de tiempo frío regla anterior o desde arreglos anteriores plan de pago debe ser pagado en su totalidad antes de entrar en este plan. 1/6 del saldo vencido se requiere para ser pagado y el resto será st arriba en los meses restantes que quedan, con un máximo de seis meses.

El uso actual que se ha facturado y no es aún vencidos y no está desconexión sujeto a la no serán elegibles para ser incluidos en el promedio de pago de atrasos, sólo la cantidad vencida tema para la desconexión es elegible.

El pago de atrasos promedio está disponible hasta seis meses con la cuota de pago final que debe pagarse en la edición de octubre de fecha de vencimiento de la factura actual, los saldos atrasados

no han de realizarse en el próximo período de tiempo frío Regla. Una vez

El plan de pago se rompe, la cuenta no es elegible para otro plan de pago sujeto para la desconexión del siguiente día hábil sin previo aviso. Para restaurar la energía después de la



desconexión, el atraso debido, cargos por reconexión y el depósito si aplicable, será requerido a pagar. En el evento se emite un cheque a para establecer un plan de medios de pago y el cheque es devuelto a Victory Electric por fondos insuficientes, esto resultará en un valor predeterminado de pago y la cuenta es para desconexión. La cuenta no será elegible para otro plan de pago promedio de mora y se pondrá dinero en efectivo, base de tarjetas de débito o de crédito por un período de 12 meses.

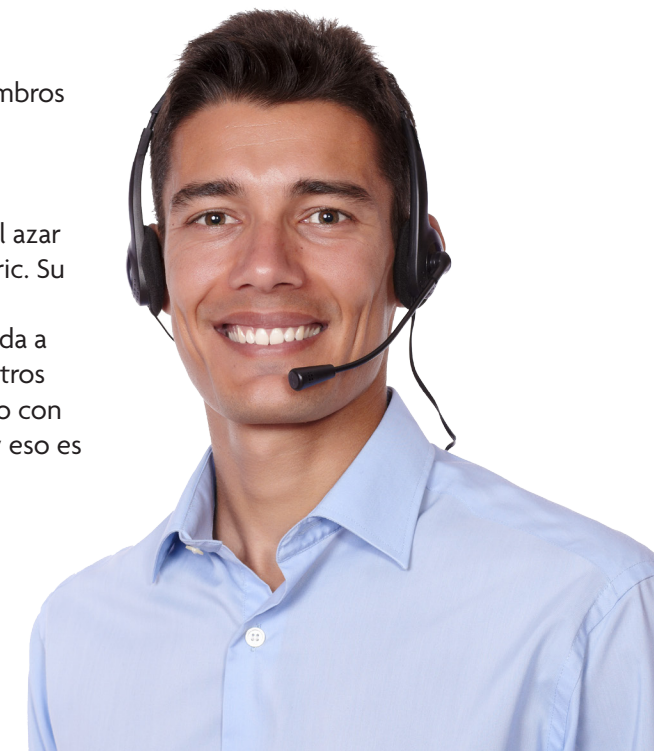
## Su Satisfacción nos Interesa

Su opinion y satisfaccion nos interesa. Queremos garantizar a nuestros miembros tienen una experiencia positiva y están contentos con su servicio eléctrico.

Victory Electric a está trabajando con el servicio del TSE una independiente, una compañía de investigación independiente para realizar encuestas satisfactorias. Sobre una base trimestral, un grupo seleccionado al azar de los miembros de la Victory Eléctrico se compilará y se envía Victory Electric. Su información nos ayudará a un mejor servicio.

Tener tiempo y una respuesta instantánea - bueno y malo - nos ayuda a identificar los problemas que tenemos que abordar para servir mejor a nuestros miembros. También nos permite a un miembro inmediatamente en contacto con insatisfecho. Podemos abordar preguntas de un miembro de forma rápida, y eso es importante para nosotros.

Parte de nuestro trabajo es asegurar que todos nuestros miembros sienten que tienen una voz en el futuro de su cooperativa. Si le llaman para la encuesta, le agradecemos su participación.



# Su Servicio Eléctrico

En Victory Electric proporcionamos un servicio fiable, segura: sin embargo, pueden ocurrir interrupciones. Varios factores pueden afectar a su servicio de electricidad y no se pueden predecir.

## Punto de Interconexión

La cooperativa posee y opera el sistema eléctrico hasta el punto de interconexión. Al punto de interconexión, cualquier servicio es el responsable del miembro.

Para el servicio monofásico alimentado por la línea aérea, el punto típico de interconexión es la cabeza del tiempo. (1). Para el servicio monofásico alimentado por la línea de metro, el punto de interconexión suele ser la base de medición (2).

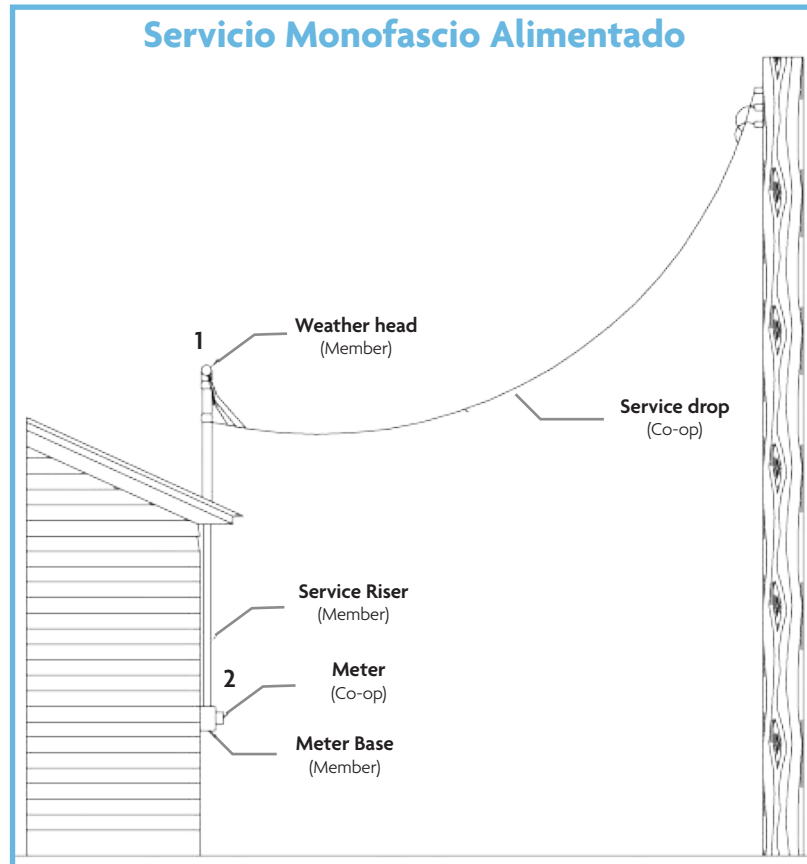
## Afiliación

La compra de electricidad de Victory Electric, hace sea miembro. Los nuevos miembros pueden ser obligados a pagar un depósito y los otros cargos en el momento de la conexión.

## Transferencia y Desconexión del Servicio

Los usuarios pueden transferir el servicio de un lugar a otro en el territorio de servicio sin un depósito adicional siempre y cuando esté en buena posición con Victory Electric. Su depósito original es transferido a una nueva ubicación.

Para cancelar el servicio, la cooperativa debe ser notificada por el miembro. Solicitamos una dirección de reenvío en el momento de la notificación. Las desconexiones se realizan en horario de oficina. Cualquier reembolso o depósitos se entregarán a partir de la cantidad de la factura final se deduce.



# Recuperación de Alimentación | Cómo Funciona

Los trabajadores de línea mantienen un intrincado sistema de líneas de energía durante todo el día.

A menudo damos por sentado la electricidad. Esto hace que nuestras casas cómodas de día en día, y que está en la lista con poco más complejo. La red de energía eléctrica, que puede ser descrito como el más grande de la máquina, más compleja jamás construida, implica una intrincada red de líneas de alta tensión que atraviesan los barrios y campo abierto, atravesando montañas y ciudades, que ha evolucionado a lo largo del siglo pasado para abastecer a los consumidores con caja de seguridad, electricidad fiable y muy asequible.

Lo complicado de la electricidad es que debe ser utilizado, o se mueve a donde puede ser utilizado, el segundo es producido; por lo general, no se puede almacenar como el gas, agua. Lo que es más, se mueve la electricidad a la velocidad de la luz a lo largo del camino de la menor resistencia. Este principio básico exige un sistema cuidadosamente monitorizado, complejo para mover la electricidad 24 horas al día.

Literalmente millones de millas de líneas eléctricas abarcan los Estados Unidos en una compleja serie de "autopistas". Estas líneas se pueden dividir en dos categorías principales: la transmisión, la alta tensión "interestatales" con el apoyo de torres de acero y otras estructuras similares que se mueven de electricidad a grandes distancias; y la distribución, los "caminos locales" que se ejecutan a través de pequeños pueblos y barrios y en los hogares y las empresas. cooperativas eléctricas poseer y mantener a unas 65.000 millas, o un 6 por ciento, de las líneas de transmisión de la nación y 2.5 millones de millas o 42 por ciento, de sus líneas de distribución. Este el sistema co-operativo podría cubrir la distancia a la luna ida y vuelta en cinco ocasiones.

Victory Electric solo tiene su propio sistema de distribución de tamaño considerable para mantener: nuestra alineación y funcionando 24/7.

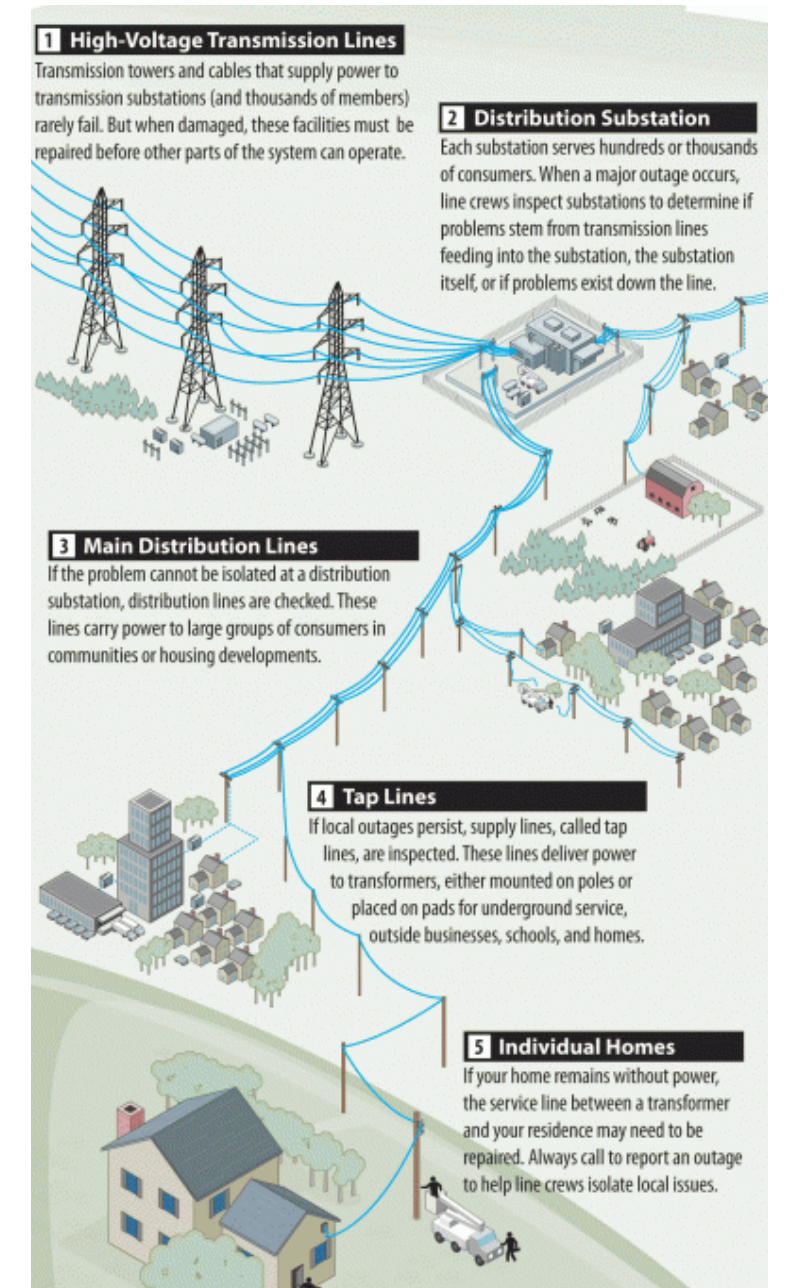
Cuando hay un problema en alguna parte de nuestro sistema, corte de energía resulta típicamente. Determinar la causa de una interrupción entre los miles de millas de la línea puede parecer.

Una como intentar encontrar una aguja en un pajar, pero los equipos de la línea de Victory Electric gran medida por debajo de la ciencia.

Para entender cómo el personal de la cooperativa restablece la energía durante un corte de luz, la reflexión de la distribución eléctrica como un río inverso. Se origina en el océano único de poder-- una planta de generación --y divagares desde allí en una serie de líneas de transmisión, subestaciones y líneas de alimentación más pequeñas hasta que llega a los hogares

y negocios en un hilo de su fuerza original. Así que cuando empezamos a evaluar los daños por tormentas, trabajamos para solucionar los problemas más grandes en primer lugar (los que empiezan cerca del "océano") dando prioridad a las reparaciones de acuerdo con la forma en que pueden obtener los mayores hogares de nuevo en servicio el más rápido.

Es mucho trabajo, pero nuestros equipos de línea son hasta un reto. Si hay uno en el área corto puede ayudar a los equipos de determinar daños llamándonos al 620.277.2139 o 800.279.7945. Incluso si sus vecinos ya han llamado, cada poco de información que tenemos ayuda a que el río que fluye sin problemas de nuevo.



# Qué hacer si se apagan las luces

**Revise los interruptores.** Su primer paso debe incluir la verificación de los interruptores dentro de su casa. Si todos los interruptores están encendidos, el siguiente paso es comprobar los interruptores externos. Si el sello del medidor no se encuentra, póngase en contacto con la oficina al 620.227.2139. o 1.800.279.7915.

**Llame 620.227.2139. o 1.800.279.7915.** Si todavía no tiene luz, llame al número de Victory Electric para reportar el apagón. No asuma que otros ya han llamado.

Usted puede ser el único sin energía eléctrica. También puede reportar interrupciones en línea a través de la aplicación SmartHub o sitio en línea.

**Lista de prioridades médica.** La cooperativa mantiene una lista de prioridades médica para miembros con necesidades especiales. Esta no es una garantía de su poder será restaurado por primera vez. Se hará todo lo posible para restaurar su poder de forma más rápida y con la mayor seguridad posible.

**Like en Facebook.** Victory Electric está en Facebook y utiliza las redes sociales para difundir la información relativa a los cortes. se realizan actualizaciones sobre el progreso de la restauración de potencia. Por favor, tenga en cuenta, Facebook no es el comunicado de interrupción. Llame a la oficina para reportar un apagón.



# Administración de Uso de Energía



Victory Electric proporciona dos herramientas de administración de uso de energía para que pueda aprender más acerca de su uso de energía personal, la cual, ayudará en la conservación de energía y ahorro en su factura de electricidad.

## MyMeter

MyMeter es un servicio de seguimiento de la energía basada en la página web que se puede acceder desde un ordenador, tableta o teléfono inteligente para ayudar a controlar la cantidad de electricidad que está utilizando cada día. Le permite MONETORIAS la energía que utiliza a su conveniencia, actualiza los datos cada 24 horas, y se junta proyectar el monto de su factura mensual.

Las posibilidades con MyMeter son muy amplias y todo empezó con la instalación de Victory eléctrico de todos los nuevos medidores digitales y la finalización de nuestro sistema automatizado de Infraestructura de



Medición (AMI) en 2014. IAM puso fin a la necesidad de la lectura mensual del medidor in persona. Las lecturas se realizan ahora a través de

radiofrecuencia. Algunos medidores leen los datos de todos los datos cada 15 minutos, que ofrece una visión detallada del uso de energía.

El portal MyMeter es muy simple de usar y contiene tres partes principales: gráficos, datos y la propiedad.

► **Gráficos** – MyMeter gráficos le permite visualizar su consumo de energía. Tres diferentes tipos de gráficos están disponibles, pero independientemente de la tabla, se puede ampliar al instante a períodos específicos de tiempo preestablecidos. Puede activar la temperatura para ver cómo impacta tiempo su consumo de energía. Las comparaciones, como el inmueble comparable, muestran en otra línea.

► **Datos** – Proporciona una visualización de datos tabulares con un código de color mapa de calor de patrón uso de energía> Hay un menú desplegable para alternar entre los datos de resumen (por ejemplo, diaria, mensual). Estos datos se pueden exportar fácilmente a un archivo y es útil para un examen detallado de su consumo de energía.

► **Propiedad** –Le permite revisar e introducir información acerca de su hogar o negocio y proporcionar información acerca de su hogar o negocio y proporcionar la información que hace comparación con propiedades similares. Le da a su propiedad un nombre, seleccionar el tipo de estructura, y proporcionar otra información pertinente acerca de la casa o negocio. Este información detallada le ayuda a obtener una comparación exacta del uso de la energía a las estructuras similares. Cuantos más detalles nos proporcione, más precisos serán las comparaciones será

► **Marcadores de energía** – MyMeter le permite anotar los eventos que pueden afectar el consumo de energía. Los llamamos marcadores de energía, y que puede ser añadido y ser visible tanto en los cuadros y las páginas de datos. Basta con seleccionar el tipo de evento que va a agregar (por ejemplo, vacaciones, mejora la energía, etc.), elegir una fecha y añadir una descripción. Esto le ayuda a ver como acontecimientos de la vida, cambios en la rutina o los nuevos aparatos puede crear patrones de uso eléctrico. Utilizando la información de patrón puede ayudarle a identificar momentos específicos para realizar cambios de comportamiento que reduzcan su consumo de energía. marcadores de energía también pueden ayudar a identificar los reemplazos aparatos necesarios o renovaciones.

► **Notificaciones y Comunicaciones Opciones** – Esta opción le avisa cuando su consumo de energía debe ser una preocupación. Puede elegir cómo desea ser contactado y qué información se envía, incluyendo mensajes de correo electrónico o de texto notificación cuando el uso excede los límites establecidos por encargo de usted.

► **Reto Energetico** – Si necesita motivación para seguir participando en el monitoreo y la conservación de la energía, personalizada “Energy Challenges” podría ser el

camino correcto para usted.

► MyMeter le permite establecer ahorro de energía y objetivos de seguimiento de su progreso hacia ese objetivo. Los desafíos pueden comparar sus hábitos de consumo y con el consumo de sus vecinos y compañeros. Usted es capaz de monitorear el progreso de su objetivo, hacer ajustes según sea necesario, y ver los resultados de su objetivo, hacer ajustes según sea necesario, y ver los resultados de su compromiso y acción

MyMeter está lleno de campanas y silbatos de eficiencia armados con el conocimiento, puede tomar su eficiencia energética de los hogares en sus propias manos y reducir su factura de electricidad.

## SmartHub

En la página web de la Victory eElectric, los miembros también pueden encontrar nuestro sistema de pago de pago de facturas en línea, SmartHub. A través de SmartHub, puede acceder a información de la cuenta, vistas facturas, realizar pagos, puesta a punto de pagos recurrentes y las interrupciones del informe. SmartHub está disponible en la web o una aplicación de la App Store o Google Play.



## Crear tu Cuenta de MyMeter es Fácil!

1. Con una copia de su eléctrico factura disponible, vaya a MyMeter
2. En la esquina derecha superior, haga clic en “Create an Account”
3. Ingrese número de cuenta, nombre, correo electrónico dirección y elegir una contraseña
4. Haga clic en la cuenta de “Create Account,” y ya está listo para ir

# Eficiencia Energética

Victory Electric es tu casa consejos para la eficiencia energética y cada casa en su hogar tiene maneras de ahorrar.

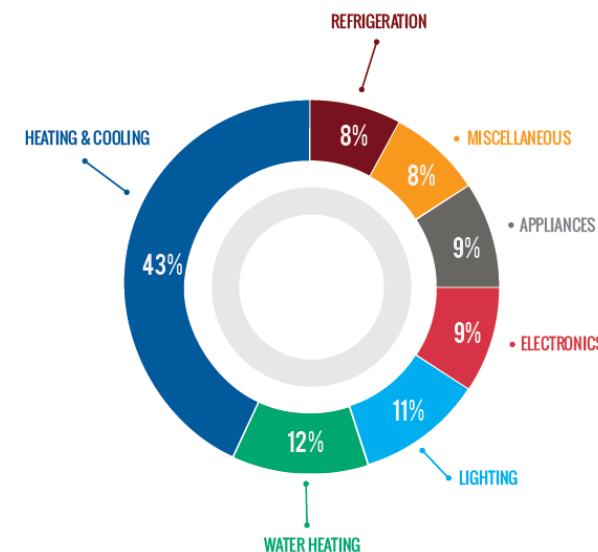
Ver y descargar el documento 101 formas de ahorrar en Victory Electric.net. Los siguientes son algunos de nuestros favoritos maneras de ahorrar:

## Sotano

**Calentado de agua**- Por ciento al disminuir la temperatura del

## HOME ENERGY USE

WHERE DOES YOUR ENERGY GO?



calentador de agua de F 12 F. (mantener la temperatura a 140 Si utilizas un lavavajilla más viejo sin refuerzo de temperatura.)

Una vez al año, vaciar un balde de agua desde la parte inferior del tanque del calentador de agua. Esto elimina el sedimento, que puede desperdiciar energía por “blocking” el agua en el tanque de la resistencia.

## Lavabo de baño

**Sink** - para conservar el agua, utilizar tapones de fregadero en lugar de dejar el agua correr mientras se cepilla los dientes.

**Vanidad luces** - Uno de los accesorios más utilizados en el hogar promedio. Utilizar iluminación eficiente, que puede proporcionar la luz brillante.

**Ducha** - Instalar un nuevo cabezal de ducha de bajo flujo para ayudar a conservar el agua y ahorrar energía y ahorrar más del \$75 cada año en costos de energía.

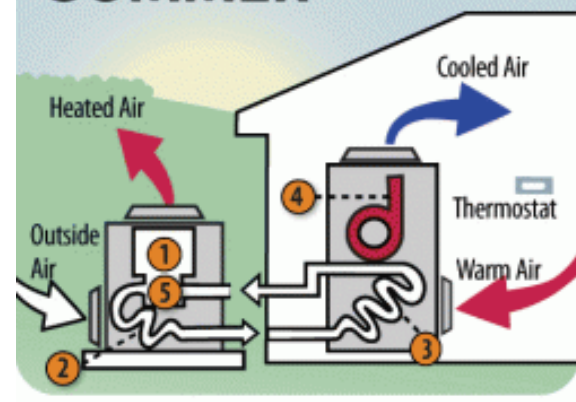
## Comedor

**Un termostato** - Instale un termostato programable para ajustar automáticamente la temperatura de su casa cuando usted está ausente o durmiendo.

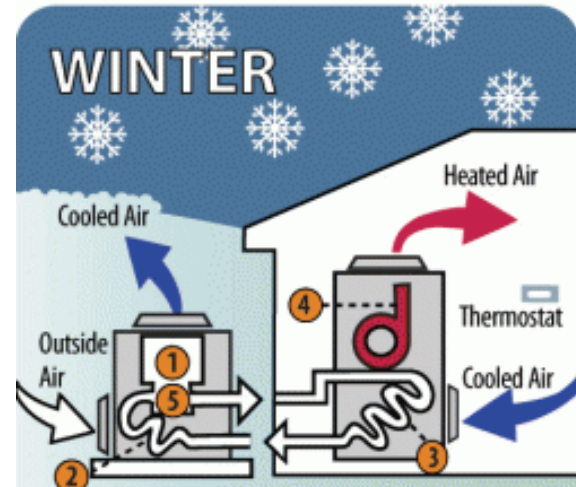
**Calefacción**- Busque el termostato de la calefacción en una pared interior y alejado de ventanas y puertas. corrientes de aire frío , el termostato para mantener el sistema en funcionamiento incluso cuando el resto de la casa es lo suficientemente caliente.

## Los Reembolsos de Energía Eléctrica a Partir de la Victory Electric

SUMMER



WINTER



- 1 Compressor**  
Increases refrigerant/freon pressure to accept the maximum heat from the air.
- 2 Condenser**  
Coils move freon (and with it, hot or cold air) to or from outside air.
- 3 Evaporator**  
Coils move freon (and with it, hot or cold air) to or from outside air.
- 4 Air Handler**  
Fan blows air into a home's ducts.
- 5 Reversing Valve**  
Switches the direction of the freon flow, changing the heat pump's output to hot or cold air (controlled by thermostat).

La Asociación Cooperativa Victory Electric Inc., ofrece un programa de descuentos de calor del calentador/pumpwater que está disponible para todos nuestros miembros.

Las bombas de calor mueven el calor en residencias durante el invierno y fuera de la en verano, el recorte global de calentamiento y enfriamiento y costos hasta en un 40 por ciento, según el Departamento de EE.UU. de Energía.

El objetivo del programa de reembolso de bomba de calor es fomentar la eficiencia energética y conservación animando a instalar calificado aire fuente calor bombas o bombas de calor geotérmicas para calentar y enfriar su hogar o negocio. En un estudio nacional, la red de investigación cooperativa, una división de la Asociación Cooperativa Electric Rural Nacional que supervisa, evalúa y aplica tecnologías de energía, reveló el 11 por ciento de casa uso una bomba de calor como su principal sistema de calefacción y refrigeración. Para viviendas todo eléctrico esto salta el 29 por ciento.

El descuento es de 200 / tonelada para una fuente de aire o el suelo bomba de calor. Los requisitos mínimos para una bomba de calor de fuente SEER (estacionales cociente del rendimiento energético) de 14.5 y un HSPF (Factor de rendimiento estacional de calefacción) de 8.2 para una bomba de calor geotérmica, los requisitos mínimos son un COP (coeficiente de rendimiento) de 3.3 y un EER de 16.2 d (lazo abierto). Ambos deben tener un tamaño mínimo de la unidad de 2 toneladas. Bombas de calor deberán instalarse permanentemente y doble combustible unidades no califican para el reembolso. Si usted tiene alguna pregunta sobre la instalación de una bomba de calor en su hogar, póngase en contacto con su especialista en calefacción y de aire.

El objetivo del programa de reembolso de calentador de agua es promover la eficiencia energética y conservación animando a instalar calentadores de agua eficiente de energía. El descuento es de \$200 a un calentador de agua eléctrico. calentadores de agua eléctricos deben tener una capacidad mínima de 40 galones y una máxima potencia conectada de 55,000 vatios. Debe tener un grado de eficacia mínima de 93 por ciento y equipado con una válvula de alivio de presión de seguridad.

Aprovechando las rebajas, también puede solicitar nuestras tarifas eléctricas todas. Para obtener estas tarifas, debe proporcionar prueba de que su casa es completamente eléctrica a través de una inspección por personal eléctrico de Victoria. También, para que la unidad cumple con rebaja calificaciones de prueba, necesitamos una copia de la calefacción/aire/plumero factura del contratista.

Un sistema de bomba de calor puede ofrecer valor a su casa y cuando se aplica, puede hacer un mundo de diferencia a su factura mensual, así como su comodidad. Que usted tiene preguntas adicionales acerca de los descuentos ofrecidos anteriormente, póngase en contacto con Josh en 620.227.2139 o 800.279.7915.

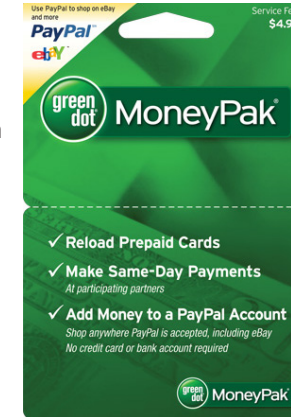
## Advertencia: Tenga en Cuenta las Estafas Común de Electricidad

Victory Elctric siempre está enviando alerta sobre estafas de servicios públicos.

La estafa es siempre la misma historia. Un miembro recibe una llamada telefónica de alguien que dijo que su pago se había negado, o nunca recibida y exige el pago inmediato o que se apaga su poder. Hay tres principales estafas de servicios públicos:

### ► Estafa # 1 La tarjeta Green

Dot : Estafadores insisten en que necesitan para pagar su factura de inmediato o se desconectarán al. Ellos les dicen que compra con tarjeta de Green Card los llaman con los códigos de verificación.



### ► Estafa de suplantación de identidad# 2 - Estafadores

insisten en que necesitan para pagar su factura de inmediato o se desconectarán. Ellos les piden para verificar la cuenta de tarjeta de crédito o banco se utilizan para pagar su factura

### ► Estafa # 3 – Colecciones de Puerta a Puerta: Una persona

viene casa exigiendo pago. Si recibe una llamada o una visita de alguien que le dice que es de Victory Electric, se desconectará la luz a menos que proporcione una tarjeta de débito o de crédito o un número de cuenta financiera personal, cierre la puerta o colgar y contactarnos.

Si un empleado de Victory Electric les contacta por teléfono, es la póliza de Victory Electric para solicitar los números, la información como un número financiero personal confidencial tarjeta de crédito o de cheques / ahorro de enrutamiento y NUNCA. Sólo dar su información financiera confidencial a la cooperativa si nos ha puesto en contacto directamente para hacer un pago. es probable que, en contacto con los miembros de cualquiera que piden un pago no es empleado o autorizados por VictoryElectric.

Queremos que los miembros de la victoria Elctric para saber sobre posibles estafas. Lo invitamos a jugar a lo seguro y siempre en contacto con la victoria eléctrico directamente.

Nunca dar a cualquier persona que se comuniquen con usted su tarjeta de crédito o cuenta bancaria " Tarjetas de débito prepagadas son unos métodos populares de pago para los estafadores. servicios de transferencia electrónica han ceñido a su seguridad, por lo que los ladrones han recurrido a estas tarjetas de prepago en su lugar. Las tarjetas son difíciles de rastrear, no es necesario una identificación con foto para recoger o gastar

el dinero y las transacciones no se pueden reservar.

### Consejos para la detección de una estafa :

Debido a la victoria eléctrico veces no miembro de teléfono de contacto, puede ser difícil decir un estafador de un representante miembro. Estos son algunos consejos :

Si una persona que llama le pide específicamente a pagar con tarjeta de débito prepagada, esto es una señal de alerta:

- Si una persona que llama le pide específicamente a pagar con tarjeta de débito prepagada, esto es una señal de alerta.
- Si se siente presionado de pago inmediato o información personal, cuelgue el teléfono y llamar al número de servicio al cliente en su factura. Esto asegurará que usted está hablando con un representante real.
- Nunca permita que nadie en su casa para comprobar cableado eléctrico, tuberías o aparatos de los que usted ha programado una cita reportado un problema. Además, pregunte a los empleados para la identificación apropiada.

Este tipo de estafa que sigan haciendo su camino en todo el país sobre una base regular. Todas las industrias de servicios públicos han estado en alerta en esta estafa previamente y siempre que los estafadores continúan siendo un problema para todas las industrias

Si recibe una llamada sospechosa, capturar información como ruido de fondo acerca de la persona que llama como sea posible. Después de llamar a la victoria eléctrica directamente para confirmar que no en contacto con usted, usted notificar a las autoridades locales. Sin embargo, si la persona está en su casa, por favor, ser seguro y en contacto con las autoridades locales para obtener asistencia.





# Co-op Connections Card Program

El compromiso de la cooperativa a los miembros va más allá de su misión de equilibrar las tasas con la seguridad, la fiabilidad, la calidad del servicio y la fuerza financiera de la cooperativa. Siempre estamos buscando maneras de proporcionar valor a nuestros miembros y nuestra comunidad, especialmente durante púas económicos difíciles. Tarjeta de Conexiones de la cooperativa de Victory Electric es una herramienta de ahorro de dinero que estamos orgullosos de nuestros miembros. La tarjeta que se conecta con descuentos en todo, desde los hoteles se mantiene a los medicamentos recetados. el programa Conexiones Co- op ha demostrado ser exitoso y valioso en todo el país, por lo que la Victory Electric se complace en ofrecer este programa a nivel local para sus miembros también.

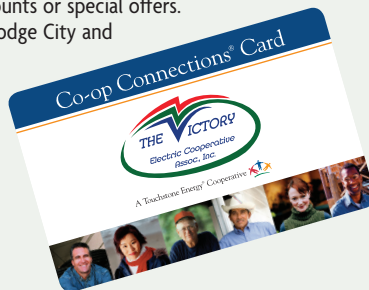
El programa Conexiones Co - op es un programa descuento para los miembros de la Victory Electric y los miembros de Touchstone Energy cooperativas eléctricas en toda la nación. Esto significa que, además de la Victory Electric, miembros de las cooperativas de todo el país que lleva la tarjeta de conexión Co - op se puede capaz de utilizar su tarjeta en empresas locas- una gran herramienta para llegar a los turistas! Este programa es único a las cooperativas Touchstone Energy. El programa es totalmente libre para co - op miembros sin ningún compromiso. Es nuestro decir gracias por ser un miembro de la cooperativa y que se extiende de las valiosas ventajas a las empresas participantes. este programa va a conectar con descuentos en negocios locales y nacionales participantes. Los miembros también recibirán descuentos en los medicamentos de venta con receta en las farmacias participantes, así, que han demostrado ser la parte más exitosa del programa. A nivel nacional, los miembros de la cooperativa han ahorrado \$ 31,3 millones prescripciones ONF desde junio de 2011.

La tarjeta puede utilizar en cualquier lugar con se toman Co- op Connections tarjetas. Más de 350 cooperativas eléctricas de todo Estados Unidos participan en este programa, con miles de empresas que ofrecen descuentos por lo que las tarjetas se pueden utilizar mientras visitas otros estados u otras partes de Kansas. Busque ventana y / o registrarse pegatinas para identificar las empresas participantes.

Para obtener una lista completa de negocios, visite [connections.coop](http://connections.coop) y empezar a hacer clic en los muchos beneficios nacionales indicados. Las nuevas empresas se agregan mensualmente, para obtener una lista completa de descuentos locales, visita [victoryelectric.net](http://victoryelectric.net).

## Local Co-op Connection Card Discounts

- ▶ **ACKERMAN COMPUTERS**—10% off labor costs
- ▶ **AUTOSURE**—20% off any tax return
- ▶ **HUMBLE FLOWERS**—Free delivery in Dodge City
- ▶ **B CARPET CLEANING**—10% off
- ▶ **THE BAD HABIT SPORTS BAR AND GRILL**—5% off (excludes alcoholic beverages)
- ▶ **BAILEYS BODY SHOP**—5% off parts and labor
- ▶ **BELLA ITALIA**—10% off
- ▶ **BOOT HILL BED AND BREAKFAST**—15% off
- ▶ **CUP OF JONES**—10% off menu prices
- ▶ **DEPOT THEATER COMPANY**—\$3 off dinner theater ticket
- ▶ **DODGE CITY YMCA**—Corporate rates with proof of being a Co-op Connections card holder
- ▶ **DULCE LANDIA**—5% off piñatas and bounce houses
- ▶ **FLATLAND GRAPHICS**—Free digitizing on pocket-sized embroidery
- ▶ **FLOWERS BY IRENE**—20% off (excluding wire orders)
- ▶ **GREAT PLAINS VISION**—20% off sunglasses
- ▶ **HARDROCK SAND & GRAVEL, LLC**—10% off materials, excluding material delivery
- ▶ **HODGEMAN COUNTY MEDICAL CLINIC**—\$90 office visit (cash)
- ▶ **JIM'S AUTO SALES & SALVAGE**—5% off towing services
- ▶ **JOHN'S BODY SHOP**—5% discount on deductible up to \$50
- ▶ **K. MARTIN JEWELER**—10% off regular priced merchandise (this does not include items already on layaway)
- ▶ **KELLY'S CORNER GROCERY**—Discounts vary daily.
- ▶ **LA QUINTA INN AND SUITES**—10% off BAR rate. No discounts for 3i Show/Roundup Rodeo events
- ▶ **LONG DIESEL, INC.**—10% off parts
- ▶ **MY-D HAN-D., INC.**—10% off grain, hay and cattle equipment
- ▶ **PREMIER MOTORS**—\$500 off regular price
- ▶ **REGIS SALON**—10% off
- ▶ **SCOTT'S AUTO SHOP**—10% off oil, filter and lube. 10% discount on Traxxas radio controlled vehicles and Traxxas parts.
- ▶ **SOLIS INCOME TAX**—10% off for new customers
- ▶ **SOPHIA'S**—10% off
- ▶ **STARR COMPUTER SOLUTIONS**—Three months free for new alarm monitoring contracts (standard service)
- ▶ **SUNFLOWER CREATIONS**—7.45% off any new BERNINA sewing machine or 10% off regular fabric, books, notions, patterns, and embroidery supplies
- ▶ **SUROMA FITNESS AND SPA**—First fitness class free.
- ▶ **THE MATTRESS HUB**—20% off bed sets \$399 and up. Not valid with any other rebates, discounts or special offers. (Offer excludes Tempur-Pedics) Dodge City and Garden City locations only
- ▶ **TIANGUIS CARNICERIA**—10% off
- ▶ **TROPICAL ISLAND TAN AND FITNESS**—No enrollment fees on fitness
- ▶ **WATERS TRUE VALUE**—\$5 off a \$30 or more purchase



# Kansas Country Living: Noticias Mensual al Buzón

Cada mes una revista de Kansas Country Living llega a su casa.

La revista es una publicación de cooperativas eléctricas Kansas (KEC), la asociación estatal de cooperativas miembros Kansas, al igual que la Victory Electric. Dentro de cada revista es una página central de noticias de la Victory Electric con noticias de

la comunidad, consejos de eficiencia energética, y mucho más.

La revista es una gran manera de mantenerse al día con los acontecimientos Victory Electric y es gratuito para todos los miembros.

Si no empieza a recibir su revista dentro del primer mes de servicio eléctrico con Victory Electric.

**THE VICTORY ELECTRIC CO-OP'S Kansas Country Living**  
CREATING COOPERATIVE CONNECTIONS  
SEPTEMBER 2013  
WWW.KEC.ORG

**NEW TOOLS FOR FARMING**  
Saving Energy Smart Practices Help Reduce Electric Bills  
Discover Kansas Our Annual Fall Event Guide is Inside

**FRESH DIGS**  
Dirt Optional Alternative gardening methods offer choice  
Healing Gardens Horticulture used for therapy

**SMART METERING**  
Advantages are Many Reliability and Savings are Improved  
Youth Tour Trips to D.C. Have Gone on for 55 Years

## Su Socio en la Comunidad



Como miembro activo de la comunidad durante 71 años ha creado algunas raíces profundas para Victory Electric en el suroeste de Kansas. Es importante no sólo le proporcionará la electricidad, sino también a una mejor calidad de vida para que nuestros miembros.

Electric Victory se comprometido a los números de cooperación siete principales; “ interés por la comunidad.”

Victory Electric apoyar firmemente los esfuerzos de desarrollo económico para mejorar las comunidades que servimos. En un esfuerzo para apoyar estas oportunidades de desarrollo económico estamos involucrados en Dodge City / Ford Desarrollo Económico del Condado, Cámara de Dodge City Área de Comercio, Dodge City principal Street y muchas otras organizaciones importantes.

A menudo nos apoyamos aquellas entidades en proyectos destinados a incrementar las oportunidades en nuestra zona. Por ejemplo, proporcionamos servicios para la industria y comerciales negocios posibles interesados en reubicarse en nuestra área. Nosotros nuevos puestos de trabajo y una base tributaria expande no sólo ayudará a nuestras comunidades prosperen, sino que también atraerá a nuevos talentos y mantener el talento que ya tenemos aquí en casa.

Nuestro interés por la comunidad va mucho más allá del desarrollo económico. Victory Electric es muy activo en la organización y el patrocinio de diversos eventos en la comunidad, la educación de los jóvenes de hoy, y el apoyo a la organización local

### Feria de la Salud

Uno de los eventos más grandes de la Victoria acoge eléctrica es la Feria de la Salud de la Comunidad Victory Electric. En el últimos ocho años, el evento ha ayudado a miles de personas en nuestros servicios de salud gratuitos recibe la comunidad que podrían no tener otra cosa tenido acceso a capaz de pagar.

### Pintura de Calabaza y Talla Festival

Cada mes de Octubre, Victory Electric patrocinador la pintura de calabaza y Talla Festival. Celebrado en nuestra oficina, más de 800 niños reciben una calabaza gratis para

pintar o tallar y tienen un lugar seguro para jugar y disfrutar de Halloween.

### Desfile de Navidad de Luces y Chili Cook-off

Para lograr que los ciudadanos en el espíritu de las fiestas, la Victory Electric y otras empresas locales reciban a un desfile de Navidad de las luces y el chile Cook-off entre Acción de Gracias y Navidad. el concurso de chile es gratuito y abierto para que cualquiera pueda entrar. También es gratis para el público a venir muestrear las entradas de chile. El desfile iluminado sigue directamente el concurso de Chile.

### Vittles for Vets

El programa Vittles para los veterinarios se lanzó de Junio de 2015 para beneficiar a los veteranos.

Unimos fuerzas locales de Dodge City VFW y Ford de Dodge soldados se dirigen, vittle para los veterinarios se colecta de alimentos y el suministro destinado a almacenar despensa en Nimitz Hal en Fort Dodge con un máximo de artículos no perecederos necesarios.

En su primer año, los miembros donaron más de 7.750 elementos a la causa. Victory Electric toma donaciones en nuestra oficina de junio a agosto. por cada tres latas de alimento, su nombre se inscribirá en un sorteo de crédito billete de \$ 100.

Para obtener más información acerca de qué donar y cuando, visite nuestro sitio Web en victoryelectric.net Estas actividades son sólo una pequeña muestra de agradecimiento a la comunidad y ayudan de patrocinadores. Otros como Dodge City Días, clubes 4-H, Señoras Asistencia de la comunidad Pascua EFF, Descargar proyecto de diccionario para niños Rotary Club, Big Brothers Big Sisters, equipo de deportes de la liga, y mucho más.

### Información Juvenil

El programa juvenil más visible la Victory Electric Cooperativaes Información Juvenil programa. Cada año, la victory electric patrocinadores dos viajes con todos los gastos pagados a Washington, DC y dos viajes con todos los gastos pagados a Cooperativa Campamento de Liderazgo Juvenil en Steamboat Colorado. Ambos viajes duran una



semana y abierto a cualquier escuela media superior en nuestro territorio de servicio.

Para aplicar, los estudiantes deben llenar nuestra solicitud. Luego, los estudiantes pueden elegir para una entrevista frente a un panel de jueces

Ganadores del Tour de Jóvenes son elegidos en el otoño.

### Beca Lightner Comunidad Espíritu

El pasado otoño, Victory Electric fue el orgullo de anunciar un nuevo programa de becas para estudiantes de secundaria y estudiantes universitarios actuales, cada primavera, Victory Electric premio de diez \$ 1,0000 becas. Lightner la Comunidad Espíritu beca está diseñado para reconocer a los estudiantes que han demostrado éxito académico y que han demostrado un compromiso con la comunidad.

Para ser elegibles, los solicitantes deben ser un miembro activo de la Victory Electric en buena posición con la cooperativa, o dependiente de un miembro. Los solicitantes deben ser un estudiante de secundaria de entrar en una universidad acreditada o un estudiante universitario. Las solicitudes y plazos van encontrar en nuestra página web.

### Co - Banco reparto del éxito

Otro programa único participa Victory Electric en el

programa de becas es CoBank éxito.La oportunidad de subvención anual Sharing Success, un tope de \$ 10.000, se hace posible por la junta de gobierno de la victory electric de administración, en colaboración con CoBank un banco cooperativo nacional sin fines de lucro propiedad de las cooperativas rurales de América IT servicios, incluso la Victory Electric.

El programa de becas está diseñado para celebrar el papel fundamental que desempeñan las cooperativas en las comunidades acreos el país. Los solicitantes deben ser reconocidas a nivel federal como 501 ( c ) ( 3 ) organizaciones sin ánimo de lucro.

2015 fue el cuarto año de la victory eléctrica otorgado “compartir el éxito” subvenciones a organizaciones no lucrativas locales. Más recientemente, Manna House en la ciudad de esquivar recibidas un subsidio de \$ 10,000 FPR un alojamiento a corto plazo y de distribución de alimentos.

En el pasado, la biblioteca Bucklin recibió una donación para ayudar a financiar la construcción de un nuevo edificio de la biblioteca. En 2013, la Misión de la Misericordia clínica dental en Dodge City fue galardonado con \$ 10.000 y Stauth Museo de Moctezuma recibió \$ 10,000 en 2014 para ayudar a financiar un “ Trajes en el espacio: exhibición del Museo Smithsonian.



# Community Guide

## City Offices

1. City of Dodge City Hall Office  
806 N. 2nd Ave.  
620.225.8100

## Utilities and Services

2. City of Dodge City Water Division  
City Hall, 806 N. Second Ave.  
620.225.8111

3. Victory Electric  
3230 N. 14th Ave.  
620.227.2139

4. United States Postal Service  
700 Central Ave.  
620.227.8618

5. Motor Vehicle Department  
100 Gunsmoke  
620.227.4530

6. Recycling  
716 E. Military  
620.225.8148

Black Hills Energy  
888.890.5554 (calls only)

## Education

7. Enrollment  
308 W. Frontview  
620.227.1763

## Emergency Contacts

8. Hospital, Western Plains Medical Complex  
3001 Ave. A  
620.225.8400

9. Dodge City Medical Center  
2020 Central  
620.227.1371

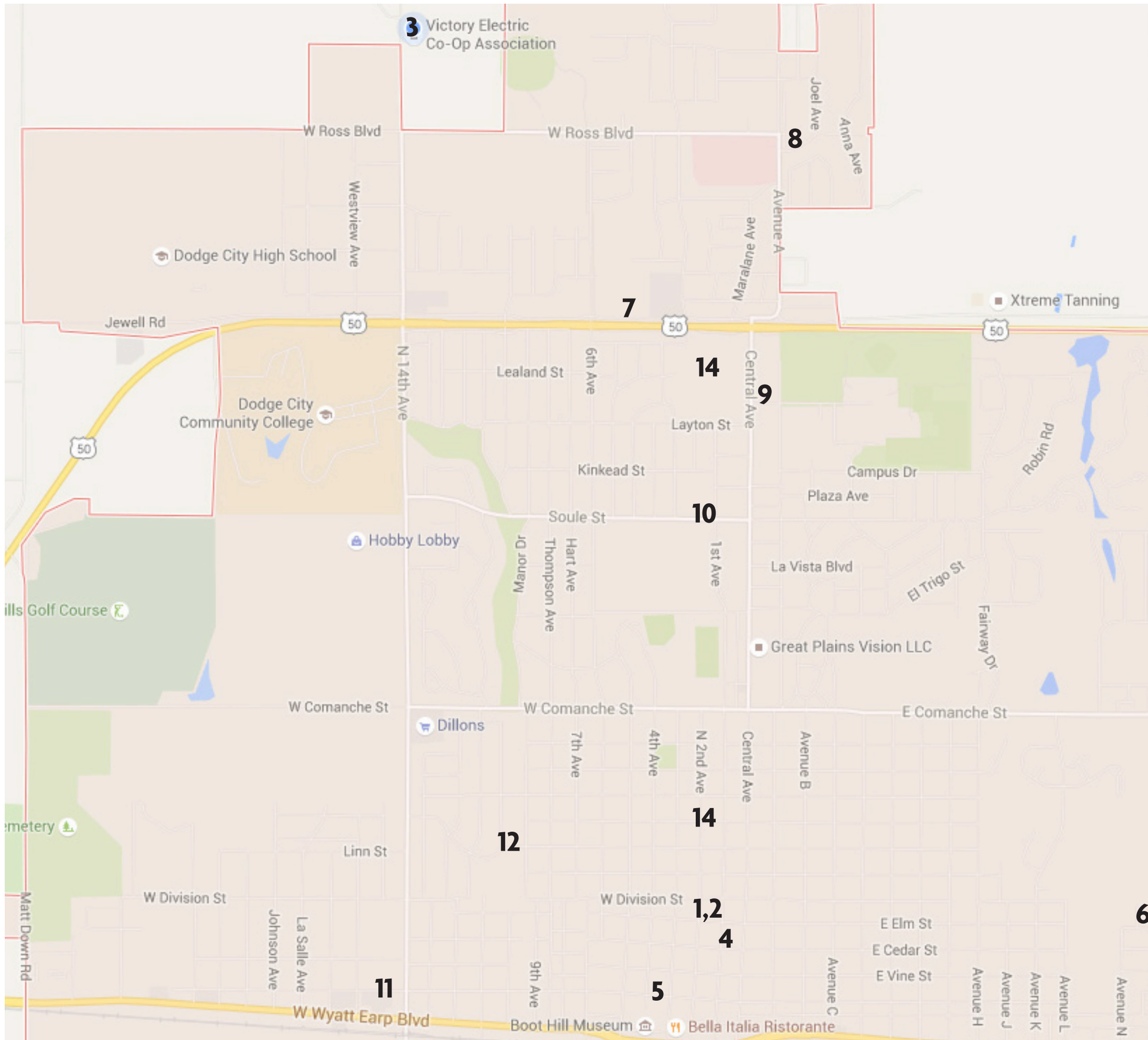
10. Fire Station One  
201 Soule St.  
620.225.8187

11. Fire Station Two  
709 S. 14th  
620.225.8185

12. Dodge City Police Department  
110 W. Spruce St.  
620.225.8126

13. Library  
1001 N. 2nd Ave.  
620.225.0248

14. Dodge City DMV  
2601 Central Ave. #3- mall basement  
620.227.3944





This institution is an equal opportunity provider and employer.  
V1 - June 2016